

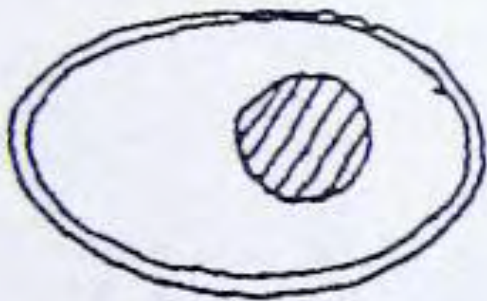


ALTERNATIVAS A LA PERIFERIA COMO ABANDONO

Elena Tudela Rivadeneyra

THE CITY AS AN EGG

boiled



ANCIENT

fried



17-19 CENT.

scrambled



MODERN

Urbanización periférica / Paisajes periféricos

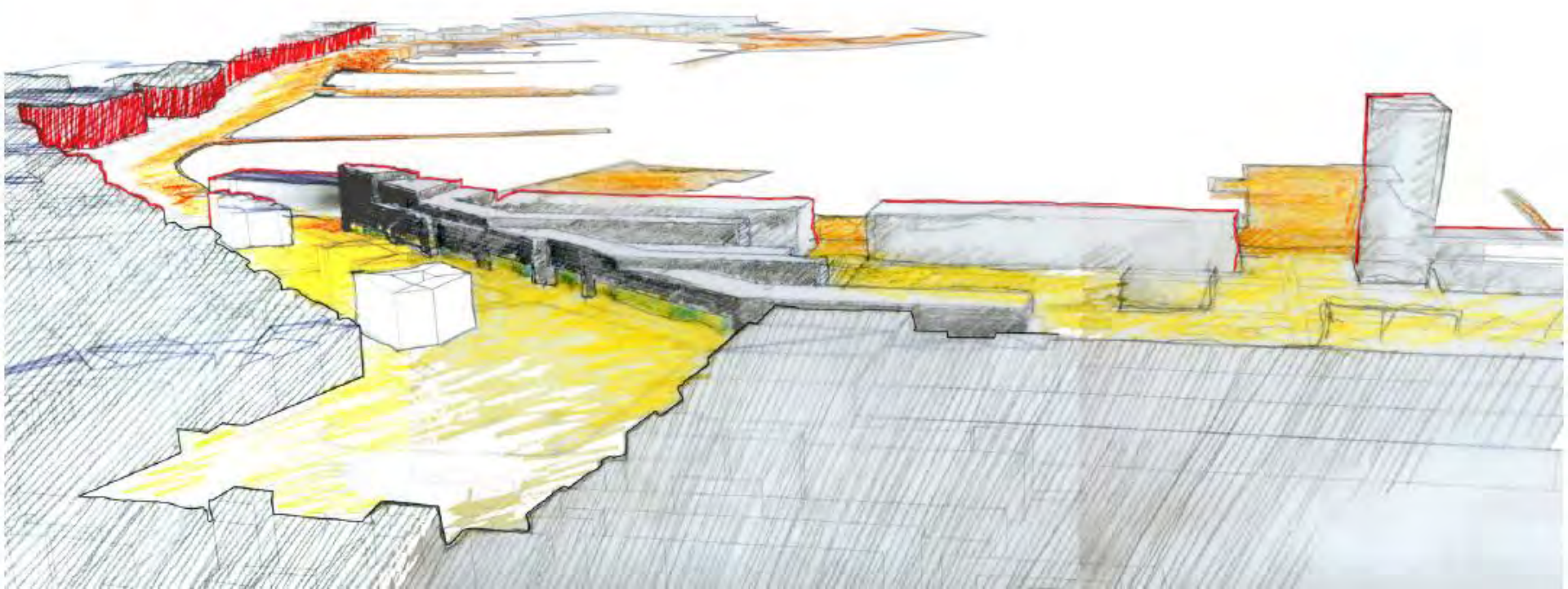
Modos de producción de espacio urbano con las siguientes características:

1. Operan en **temporalidades específicas y diversas**, siempre en transformación.
2. Establecen una **relación transversal con las lógicas oficiales**, se trata de espacios en negociación, frecuentemente después de haberse asentado.
3. Generan **nuevos patrones políticos**, formas de ciudadanía y gestión local.

Teresa Caldeira



MANUEL DE SOLÁ-MORALES
1939-2012



Plan para la transformación de Porto Vecchio en Trieste, Italia (1998-1999)

Hay que rescatar la urbanidad de sus acepciones más tradicionales y convencionales asociadas a la idea de ciudad compacta, densa, central, europea. Me interesa una nueva noción de urbanidad que se enriquece de condiciones actuales de la urbanización contemporánea (global, territorial, híbrida y dispersa), una urbanidad nueva de las distancias, los silencios de las periferias incipientes, de las intersecciones y construcciones industrializadas, los márgenes de las infraestructuras y de la arquitectura banal. Proyectar para esta urbanidad material supone hacer de la confusión claridad y de opacidad lenguaje, una nueva complejidad material de los territorios.

Manuel de Solá-Morales.

“Los asentamientos irregulares están construyendo el mundo urbano - personalmente, uno por uno, familia por familia, clan por clan, barrio por barrio. Comienzan con estructuras inestables y con el paso del tiempo adquieren mayor sustancia. Incluso construyen su propia infraestructura. En realidad roban su propia infraestructura, en un principio. Televisión con cable, agua, toda la gama de servicios. Y gradualmente se consolidan. Los asentamientos irregulares no socavan la prosperidad, no aquellos que tienen empleos, de hecho incentivan la generación de prosperidad.”

“Esta población está ocupada tratando de salir del estado de pobreza urbana en el que se encuentra lo más rápido posible. Se ayudan unos a otros para lograrlo. Operan fuera de las normas y leyes, dentro de la economía informal. La economía informal es como la energía oscura de la astrofísica: no se supone que debería estar ahí, pero es enorme. No entendemos aún cómo es que funciona, pero debemos intentarlo.”

Steward Brand.

Los asentamientos irregulares con frecuencia son considerados económicamente vibrantes.

Actualmente se considera que **85%** de la **generación de oportunidades de empleo** en el mundo ocurren en la economía informal.

ONU-HABITAT estima que para **2030** el **40% de la población** mundial habitará en **barrios marginales** de alta deficiencia en servicios e infraestructuras, muchos de ellos en estado de irregularidad y vulnerables ante diversos tipos de riesgos.

1993 **651** millones de habitantes en asentamientos irregulares o informales.

2000 **760** millones de habitantes.

2014 **863** millones de habitantes.

**CAPITAL SOCIAL
DESECHO COMO RECURSO**

DESECHO COMO RECURSO

RECICLAJE de desechos como un proceso de **oportunismo infraestructural** para comunidades con pocos recursos o una alternativa para sectores de la sociedad de escaso patrimonio físico del cual depender.



Bolivari National Park

BHANDUP

Juhu

Powai

Airport

Bandra

SHIVAJI NAGAR

Chembur

DHARAVI

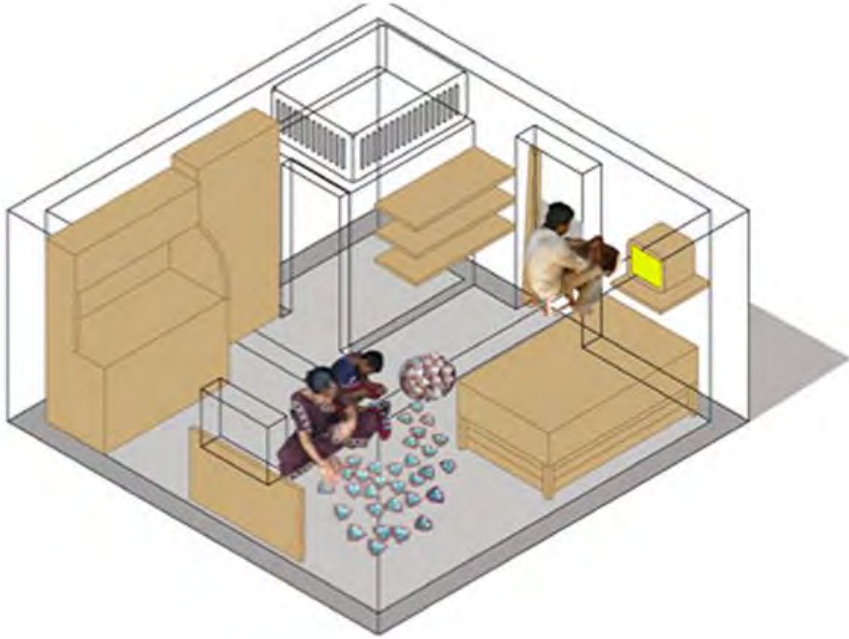
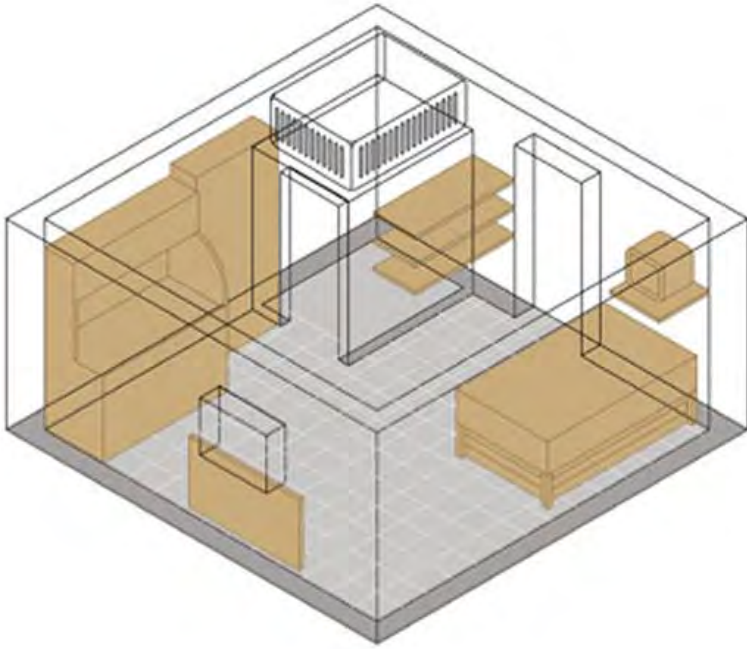
Worli

Marine Drive



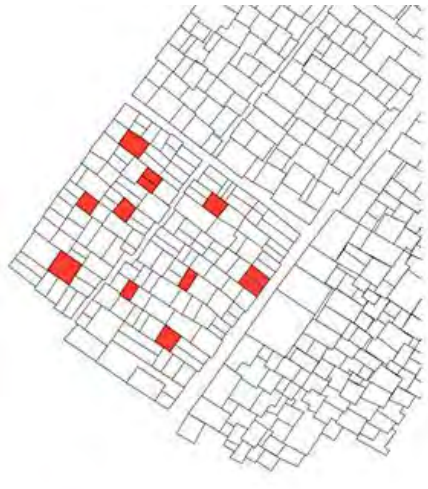
Dharavi, Mumbai



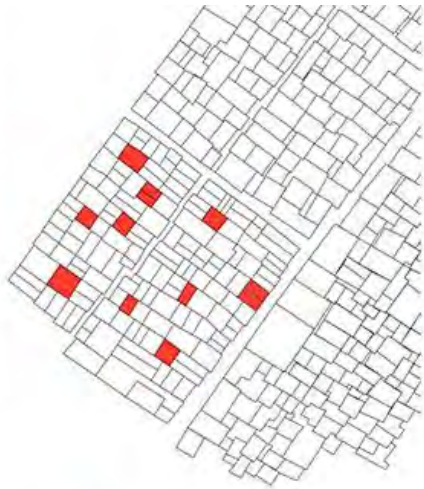




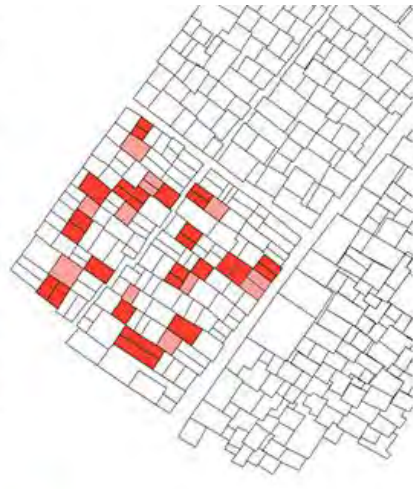




1



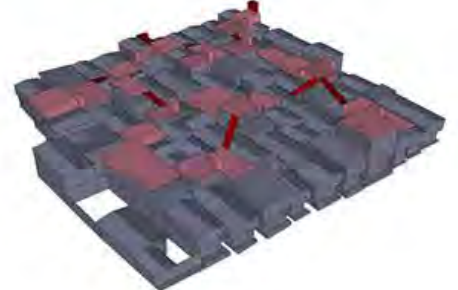
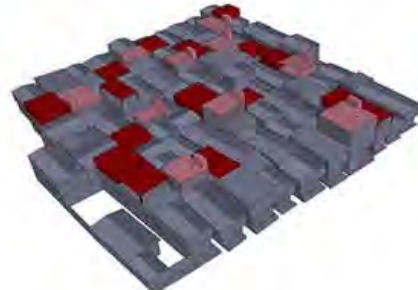
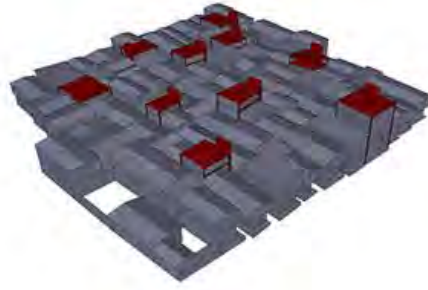
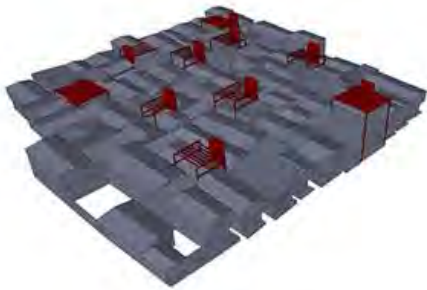
2



3



4





- agricultural products
- textile
- household industry
- stone/construction
- hotels/restaurant
- grocery store
- recycling
- leatherworks
- jeweller
- metalworks
- automobiles
- timber
- service
- electrical
- paper



- multi-functional community open space
- residential open space
- main road
- alley



Manshiyat Naser, El Cairo













**PROYECTOS URBANO
ARQUITECTÓNICOS ESTRATÉGICOS**

Biblioteca España, Medellín





INFRAESTRUCTURA DE CONECTIVIDAD

Metrocable, Medellín

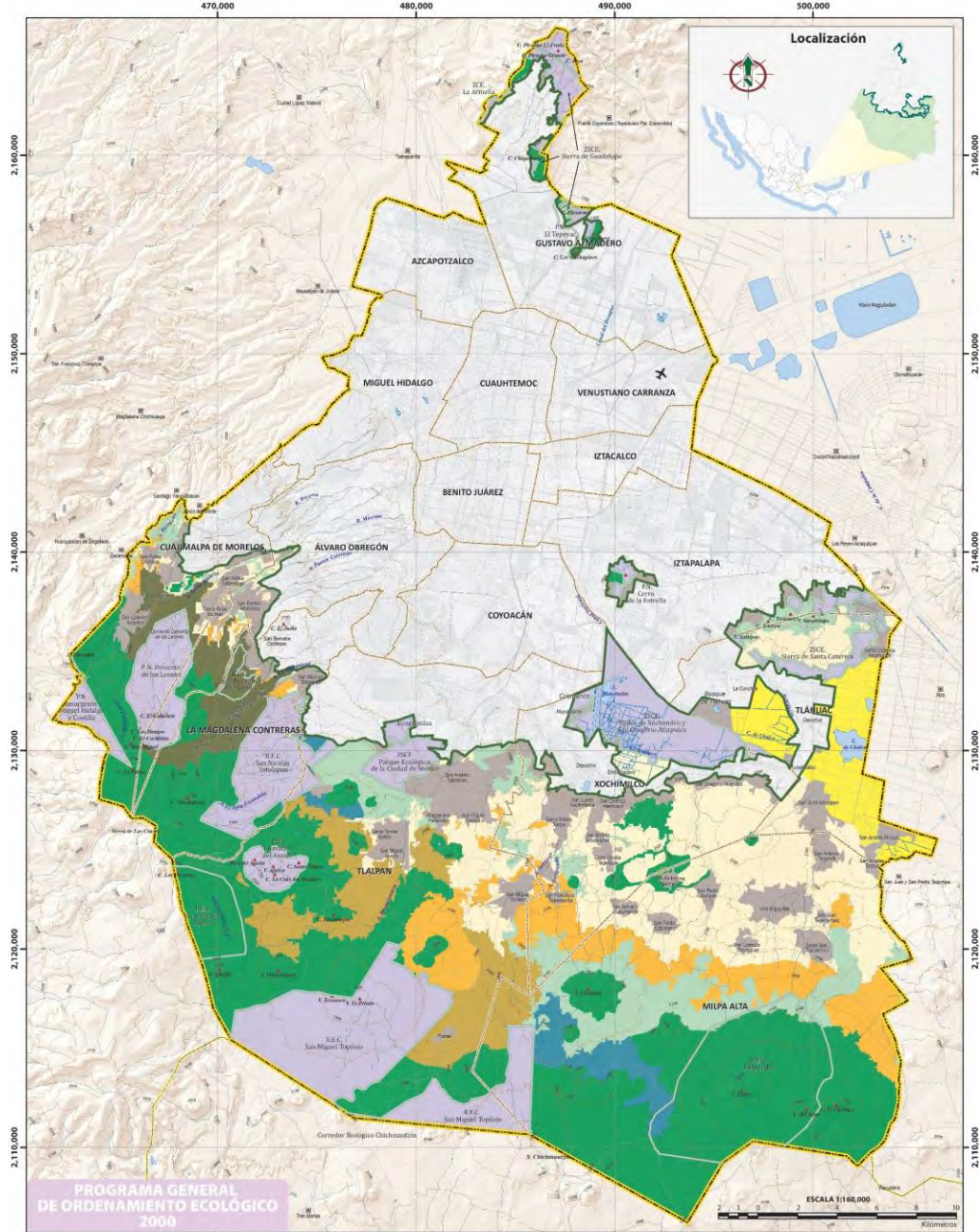


INFRAESTRUCTURA DE MÚLTIPLES USOS Y ESCALA MEDIA



Programa General de Ordenamiento Ecológico 2000

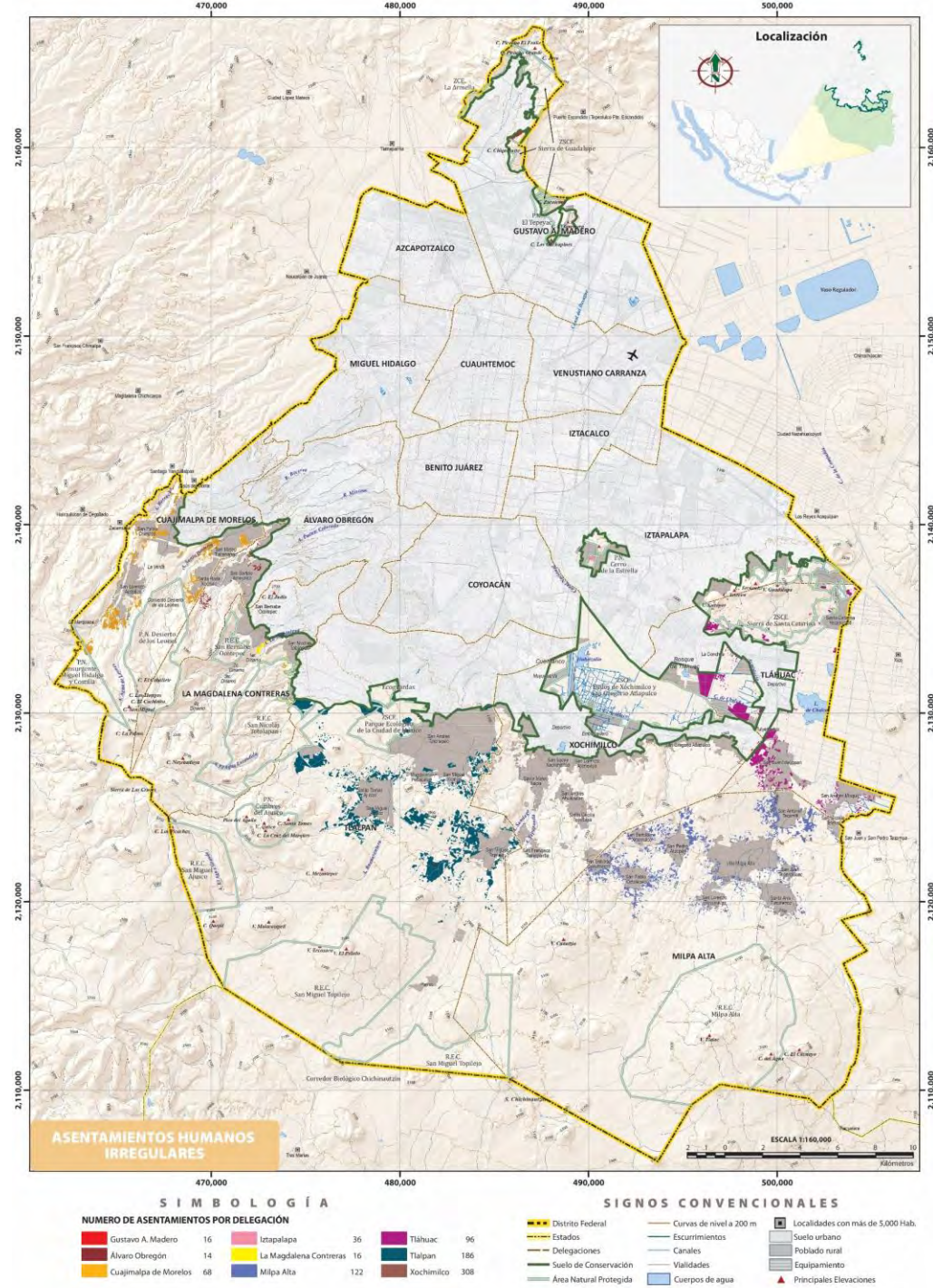
Atlas cartográfico del Suelo de Conservación



SIMBOLOGÍA		SIGNOS CONVENCIONALES	
ZONIFICACIÓN NORMATIVA		SIGNOS CONVENCIONALES	
Agroecológico	Áreas Naturales Protegidas 2009	Distrito Federal	Curvas de nivel a 200 m
Agroecológico Especial	Forestal de Conservación	Estados	Escurrecimientos
Agroforestal	Forestal de Conservación Especial	Delegaciones	Canales
Agroforestal Especial	Forestal de Protección	Suelo de Conservación	Vialidades
		Área Natural Protegida	Cuerpos de agua
		Forestal de Protección Especial	Localidades con más de 5,000 Hab.
		Pobladors Rurales, Programas Parciales, Equipamiento	Suelo urbano
			Poblado rural
			Equipamiento
			Principales Elevaciones

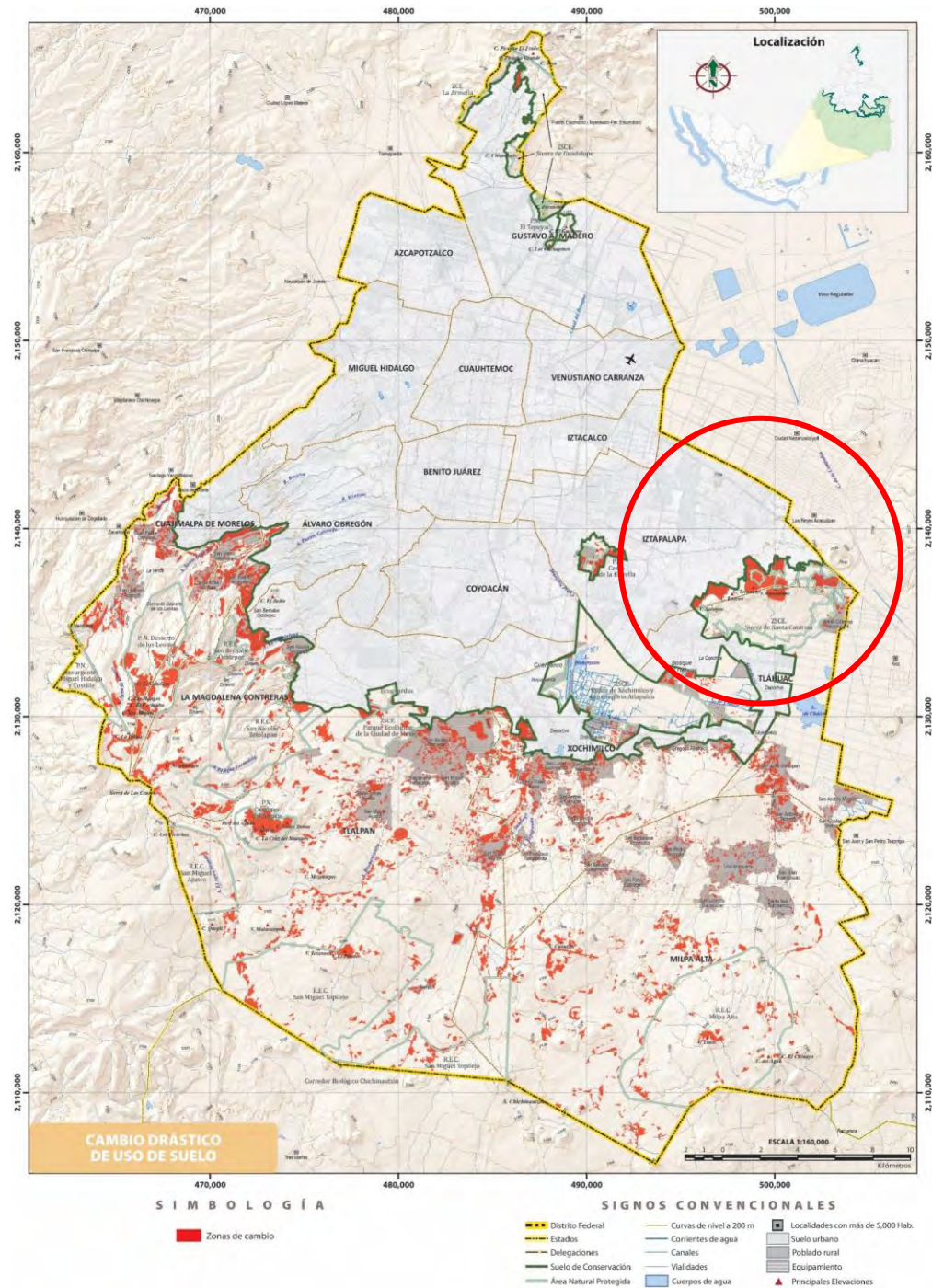
Asentamientos humanos irregulares

Atlas cartográfico del Suelo de Conservación




Cambio drástico de uso de suelo

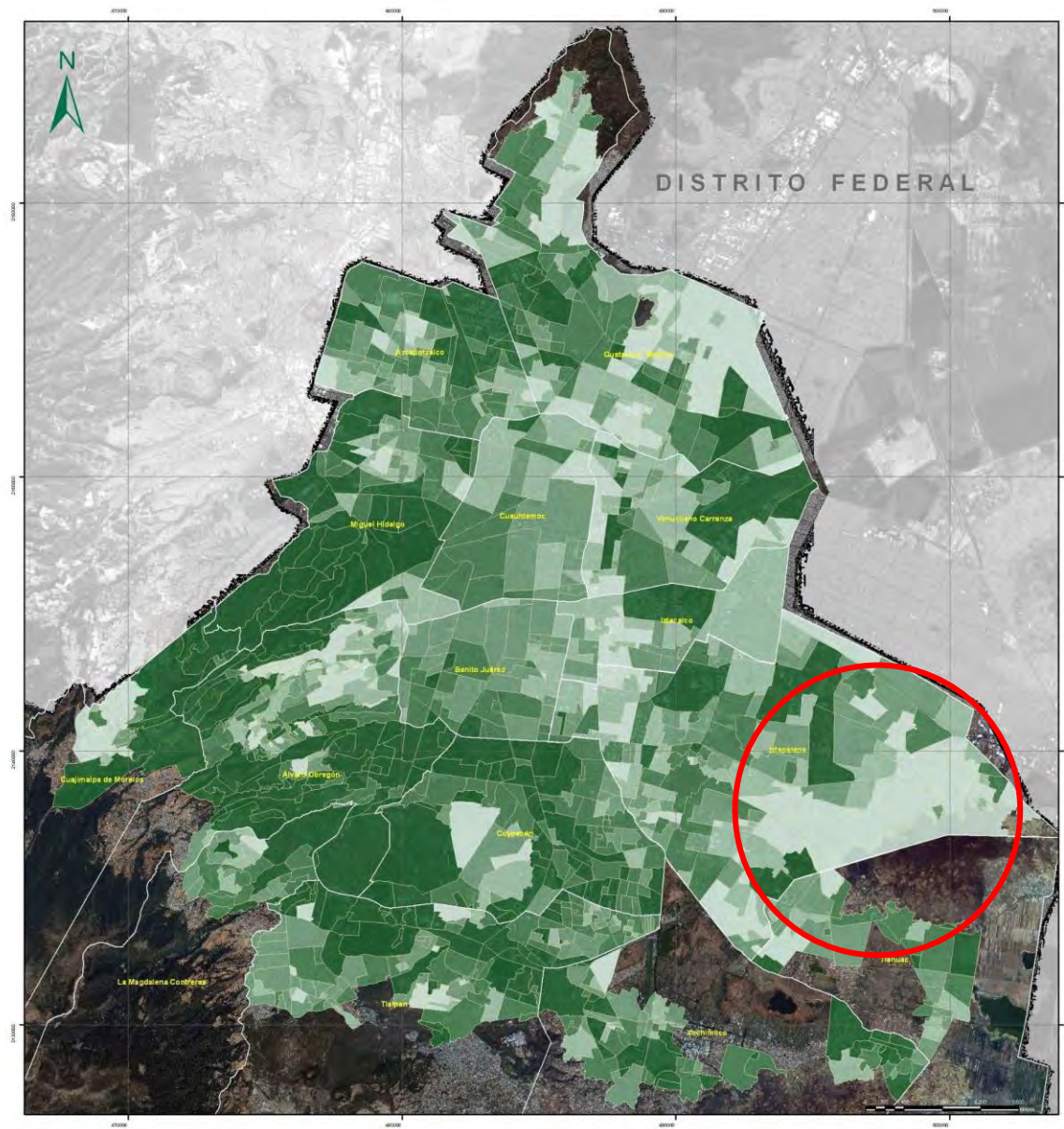
Atlas cartográfico del Suelo de Conservación





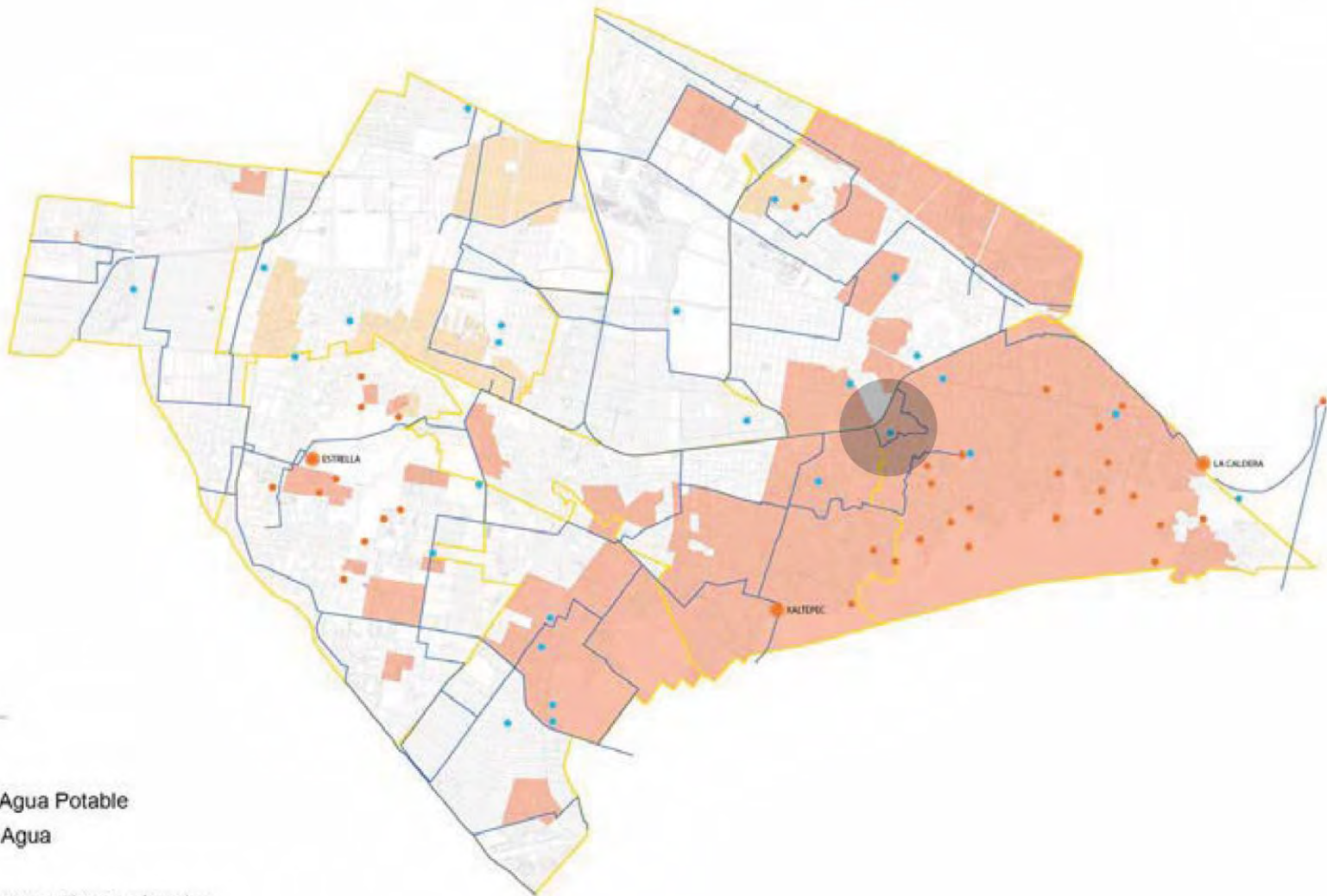
Aptitud para infiltrar agua pluvial en Suelo de Conservación PAOT 2009

SIMBOLOGÍA	ESTUDIO	PROYECCIÓN
<p>INFILTRACIÓN DE AGUA PLUVIAL EN SUELO DE CONSERVACIÓN (Unidades en milímetros)</p> <p>Value</p>  <p>High : 35 Low : 0,0816327</p>	<p>Zonas que representan la capacidad de mayor ó menor infiltración de agua pluvial en la zona sur del Distrito Federal en el área considerada como suelo de conservación.</p> <p>Derivado del estudio 2010: "Evaluación de la vulnerabilidad ambiental que presenta el Suelo de Conservación por la pérdida de servicios ecosistémicos a consecuencia del cambio de uso de suelo.</p>	<p>Projected Coordinate System: WGS_1984_UTM_Zone_14N Projection: Transverse_Mercator Geographic Coordinate System: GCS_WGS_1984 Datum: D_WGS_1984 Prime Meridian: Greenwich Angular Unit: Degree Cuscuiruta: cada 10,000 metros Imagen de Fondo: imágenes de satélite QuickBird 2008 y Spot 2009 Publicación: Diciembre 2010 Propietario: Procuraduría Ambiental y del Ordenamiento Territorial del Distrito Federal Origen de la capa: Estudio sobre aptitud de infiltración en suelo de conservación 2010.</p>



Áreas verdes m² por habitante PAOT 2009

SIMBOLOGÍA	ESTUDIO	PROYECCIÓN
<p>METROS CUADRADOS DE ÁREA VERDE POR HABITANTE DIVISION POR COLONIA (Índice verde de calidad de vida de la Organización Mundial de la Salud (OMS): 10 - 12 metros cuadrados por habitante)</p> <ul style="list-style-type: none"> 0 - 2 3 - 5 6 - 10 11 - 20 21 - 22 más 	<p>Colonias que indican la relación de los metros cuadrados de área verde por habitante en la zona considerada como urbana en el Distrito Federal.</p> <p>El estudio fue realizado mediante técnicas de clasificación espectral de imágenes de satélite QuickBird de los años 2007-2008 cuyos polígonos se ajustaron de manera visual en dichas imágenes.</p>	<p>Projected Coordinate System: WGS_1984_UTM_Zone_14N Projection: Transverse_Mercator Geographic Coordinate System: GCS_WGS_1984 Datum: D_WGS_1984 Prime Meridian: Greenwich Angular Unit: Degree Cuadrícula: cada 10,000 metros Imagen de Fondo: Imágenes de satélite QuickBird 2008 y Spot 2009 Publicación: Diciembre 2010 Propietario: Procuraduría Ambiental y del Ordenamiento Territorial del Distrito Federal Origen de la capa: Estudio de áreas verdes 2009</p>



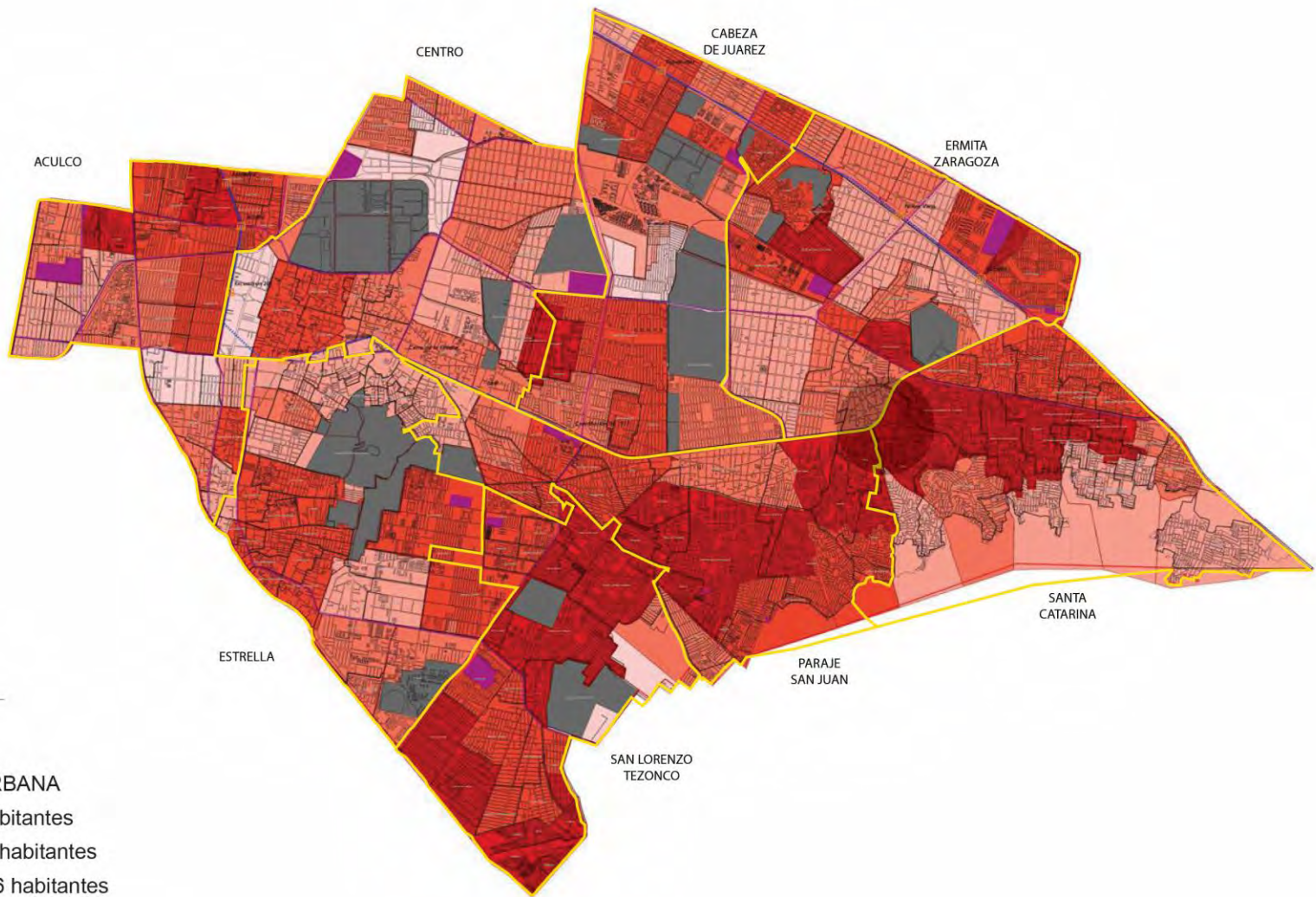
SIMBOLOGÍA

- Red primaria de Agua Potable
- Mala Calidad de Agua
- Falta de Agua
- Tanques de Almacenamiento primarios
- Tanques de Almacenamiento secundarios
- Plantas Potabilizadoras
- Limite Direcciones Territoriales



Escasez de agua, Iztapalapa

Imagen: Taller Capital



SIMBOLOGÍA

DENSIDAD URBANA

- 1.00 - 56.39 habitantes
- 56.40 - 122.78 habitantes
- 122.79 - 169.36 habitantes
- 169.37 - 224.97 habitantes
- 224.98 - 353.11 habitantes
- Límite Direcciones Territoriales

Densidad urbana, Iztapalapa

Imagen: Taller Capital

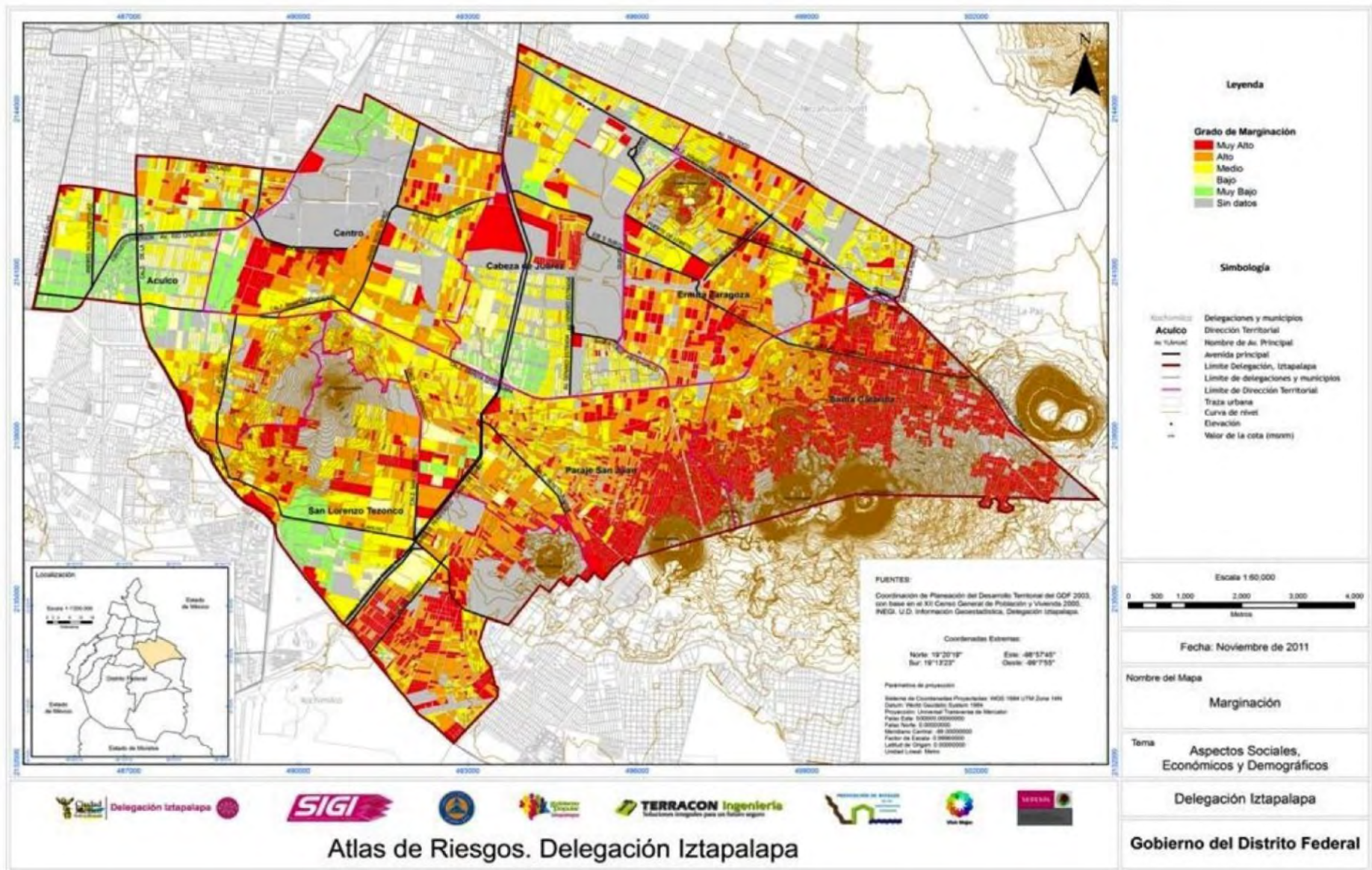


Figura 4.2.2 Marginación Urbana.

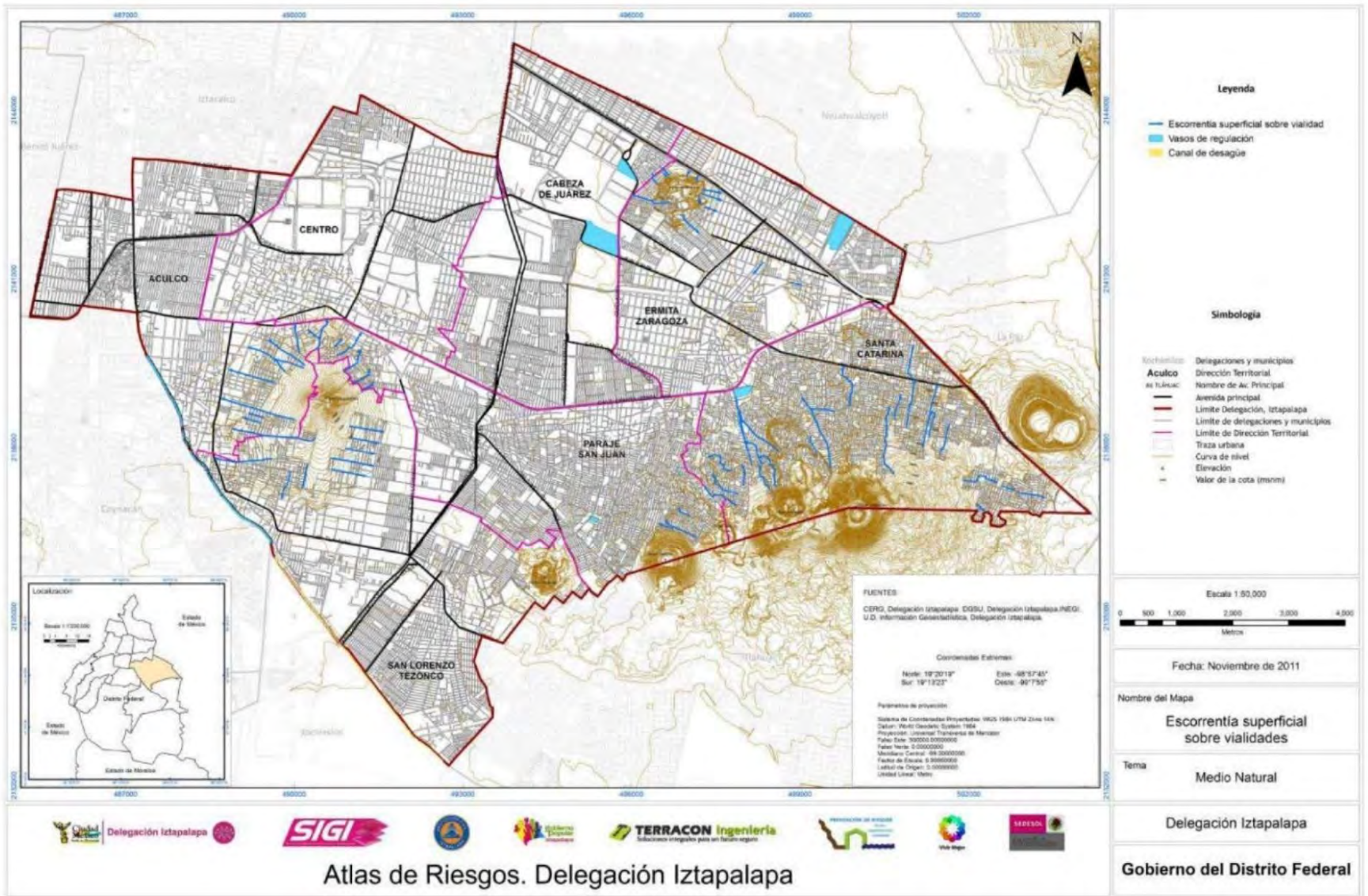
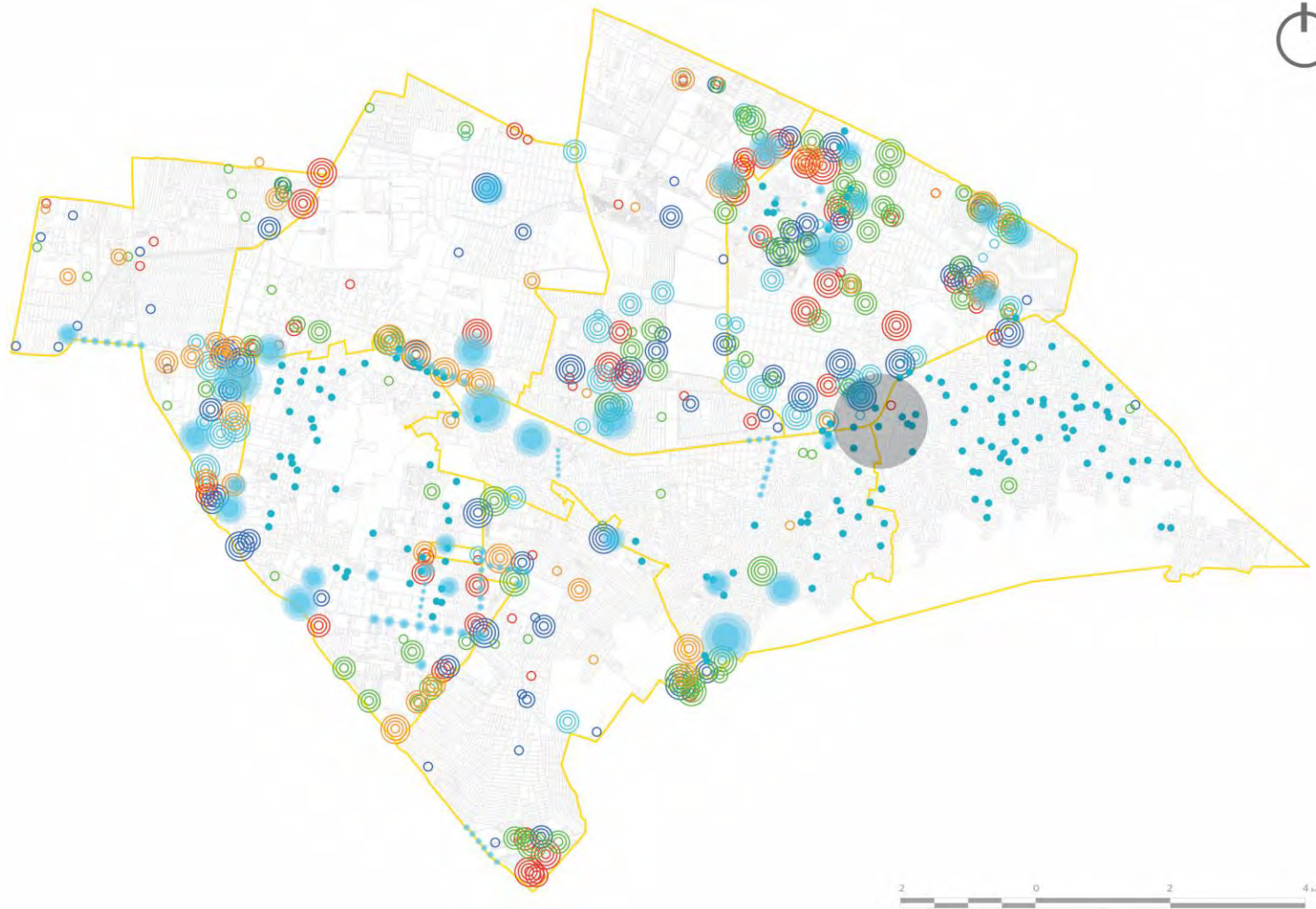


Figura 3.5.4 Mapa de escurritia superficial sobre vialidades.



Encharcamientos históricos y pozos de absorción, Iztapalapa



PARADOJA HÍDRICA









Doedsa

Corona

ABARROTES Y CREMERIA
LOS CUERROS

Victoria
de Mexico.

Coca-Cola

Coca-Cola

Coca-Cola

Peso Exacto
Calidad E
Higiene

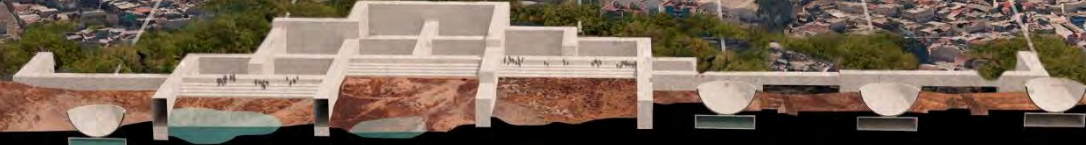
SISTEMAS
Asesoría en
Fabricantes de







El diseño tiene la capacidad de combinar **centímetros y kilómetros**. Hay que encontrar la manera de que el diseño de los centímetros tenga un impacto positivo sobre los kilómetros.



¡Gracias!